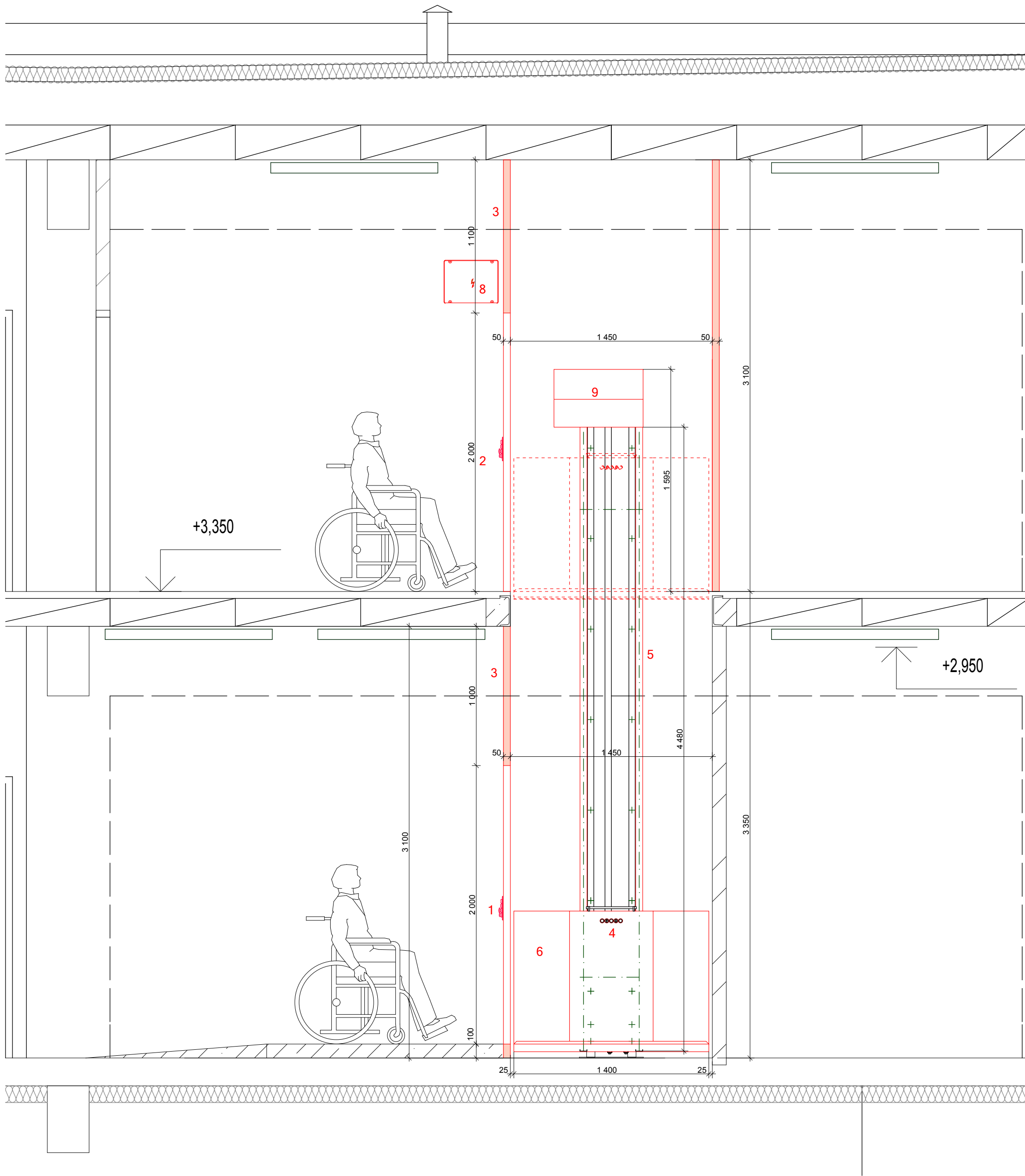
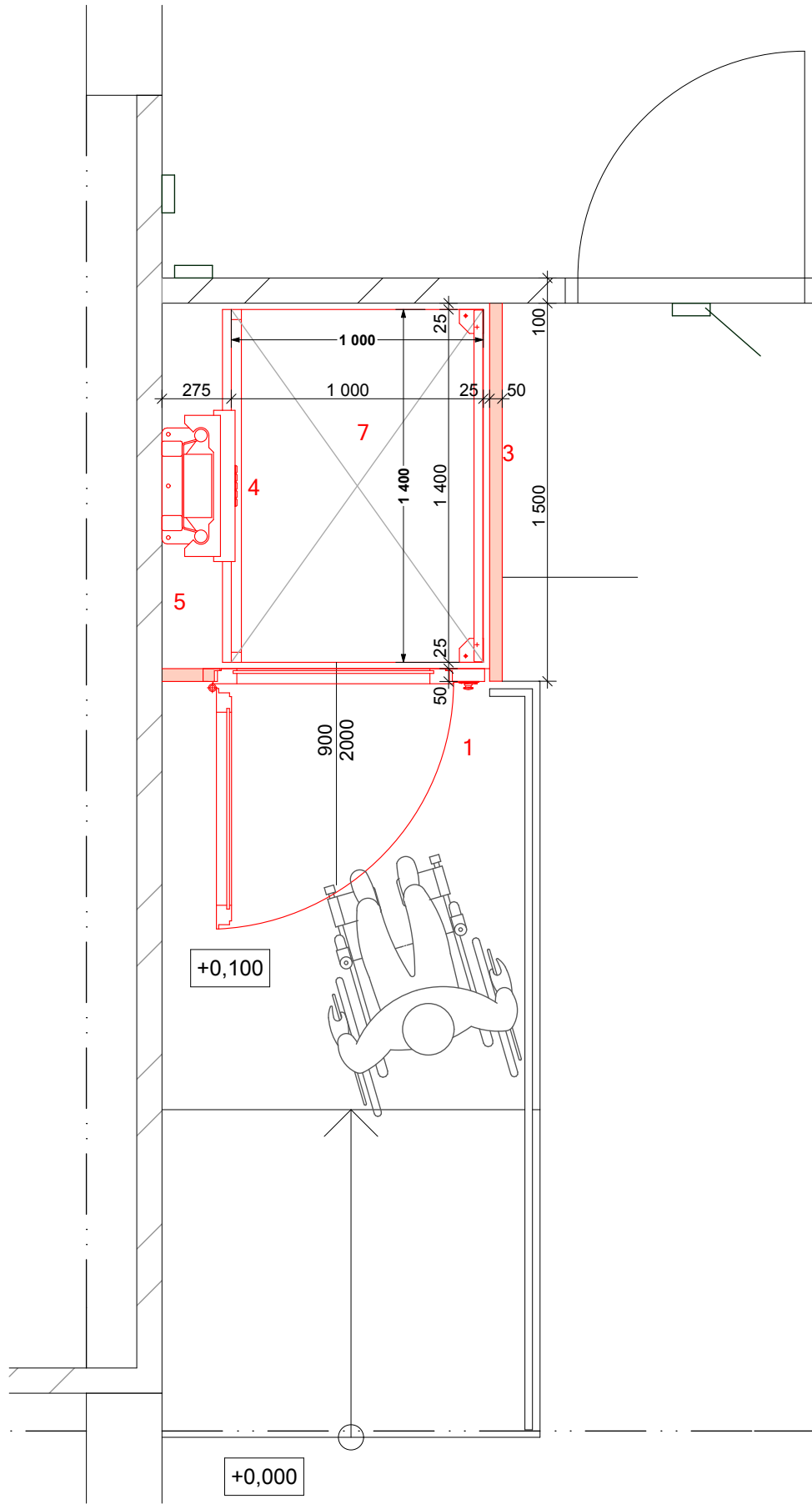


Řez



Půdorys 1.NP

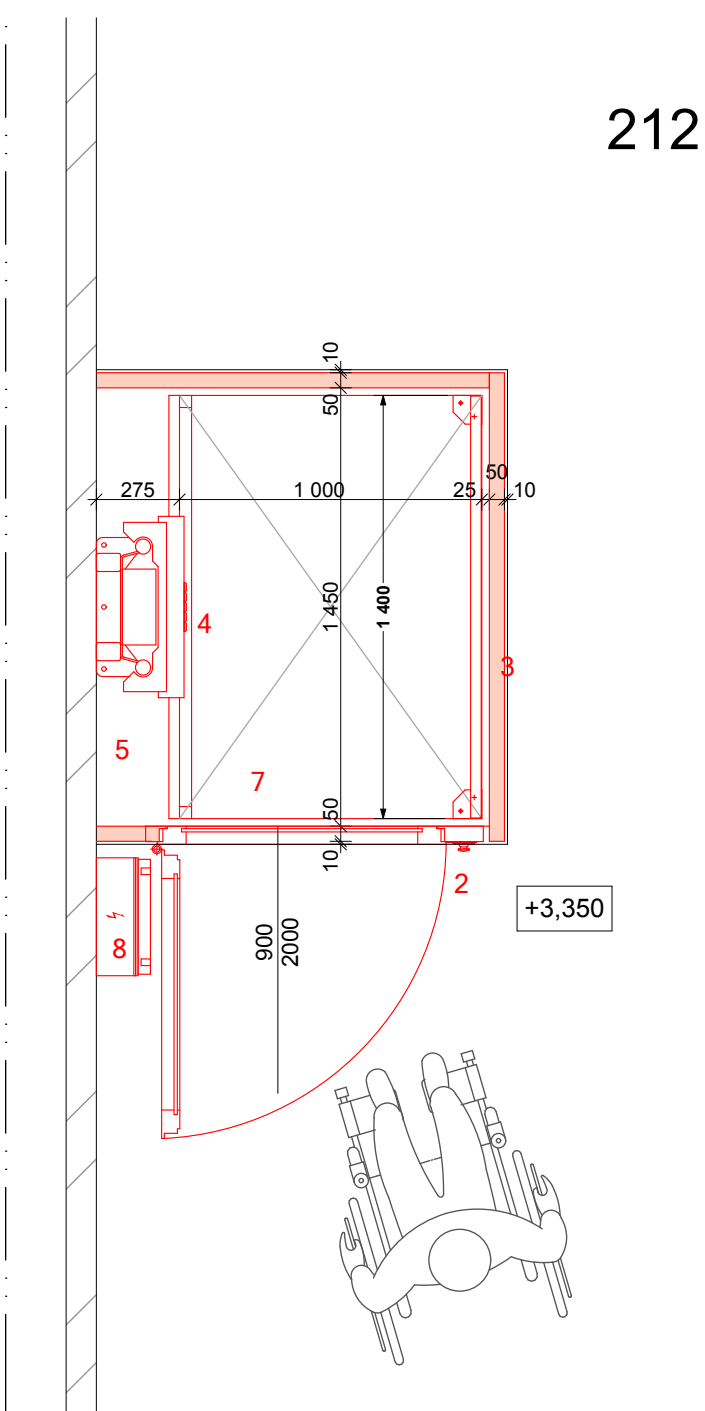


Dodavatel plošiny vypracuje výrobní dokumentaci plošiny, šachty plošiny a pomocné konstrukce, včetně přesného zaměření prostoru plošiny				
Pomocné ocelové konstrukce se kotví na chemickou maltu (závitové tyče) do stropní konstrukce 1.PP				
typ	svislá schodišřová plošina	pozice	název	popis
prostředí	vnitřní	1	ovládací tlačítka	1. stanice
deska	1400 x 1000 mm	2	ovládací tlačítka	2. stanice
převýšení	3350 mm	3	šachta svislé plošiny	
		4	ovládací tlačítka	štit plošiny
		5	pojezdová dráha	4 480 mm
		6	štit plošiny	
		7	přepavní deska	
		8	el. rozvaděč	
		9	horní skříň pojezdu	

LEGENDA HMOT:

- STÁVAJÍCÍ KONSTRUKCE
- NOVÁ SVISLÁ PLOŠINA

Půdorys 2.NP



Dodávka šachty plošiny:

- šachta plošiny:
 - hliníková nosná konstrukce, výplň bezpečnostní sklo CONEX tl. 10,8
 - šachta plošiny je samonosná, bude uložena a kotvena do stropní konstrukce pod 1.NP a do stropní konstrukce nad 2.NP
- šachtení dveře (2 ks) vel. 900/2000 mm (výplň bezpečnostní sklo CONEX tl. 10,8)
 - v rámu dveří budou osazena ovládací tlačítka
 - hliníková nosná konstrukce, výplň bezpečnostní sklo CONEX tl. 10,8)
- nosná ocelová konstrukce plošiny:
 - nosné ocelové profily JEKL budou kotveny do stropní konstrukce pod 1. NP a zavětrovány budou do nosné stropní konstrukce (ŽB věnce) nad 1.NP, kotvení do podlahy a stropu bude přes podkladní plechy tl. 6 a 8 mm



Pozn.:
Výkresová dokumentace stávajícího stavu byla převzata u předchozích PD. Bylo provedeno zaměření rozhodných konstrukcí, ostatní části nemusí plně odpovídat aktuálnímu stavu.

<div>ASA EXPERT A.S.</div> <div>STAVEBNÍ PROJEKCE</div>	Akce: Vybudování bezbariérového přístupu do 2.NP objektu na ul. Provaznická 1244/62, Ostrava - Hrabůvka				
	Zhotovitel: ASA EXPERT A.S. ZNALECTVÍ, PORADENSTVÍ, PROJEKČNÍ STUDIO		Adresa zhotovitele: Lešetínská 626/24 719 00, Ostrava IČ: 27791891 DIČ: CZ27791891		Kontakt zhotovitele: http: www.asaexpert.cz e-mail: info@asaexpert.cz tel./fax: 596 110 035
	Razítko, podpis:	Podpis: Ing. Jiří Hořínek	tel: 725 558 186	Č. zakázky: 260/2016	Objednavatel:
		Vypracoval: Ing. Ivo Klíč	Podpis: Ing. Ivo Klíč	Datum: květen 2017	Statutární město Ostrava, městský obvod Jih Horní 791/3 700 30
	Autorizovaný inženýr projektu: Ing. Pavel Srkal	Kontroloval: Ing. Lukáš Slepčan	Formát: 3 × A4 A3+		
	Stupeň: Dokumentace pro provedení stavby		Část: D.2		
	Výkres: Nové konstrukce - Umístění svislé plošiny			IČ:00845451	
Datum:				Měřítko: 1:25	
				Číslo výkresu: 04	